

# サロンおいじゃあ便り 2023. 11月

## 誰でも 自由に 立ち寄れるサロンです

開催日時：月・水・木・土曜日（祝日除く）

9:00～12:00

場所：ゆいの会 多目的ホール

参加費：200円

自由にお茶、コーヒー、紅茶が飲めます

## モーニング

【400円】

11・25日(土)

9:00～11:30

※ 11時オーダー  
ストップ



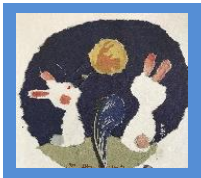
## 【11月のイベントカレンダー】 イベントは 10時から 始まります

日	月	火	水	木	金	土
			1 民踊	2 百歳体操 & ラジオ体操	3 祝日	4 さをり織り体験
5	6 新聞ちぎり絵	7	8	9 お口と全身との関係	10	11 モーニング パソコンサポート さをり織り体験
12	13	14	15	16 体力測定	17	18 さをり織り体験
19	20	21	22	23 祝日	24	25 モーニング さをり織り体験
26	27	28	29 民踊	30 百歳体操 & ラジオ体操		

\* 新型コロナウイルスの感染防止のためのマスク着用は任意とします

\* 部屋に入る前に玄関で手指消毒をお願いします

6日  
新聞ちぎり絵  
別途材料費50円



16日  
体力測定  
保健センターの保健  
士、歯科  
衛生士  
さんによる測定と  
お話が  
あります



1,29日  
民踊  
一緒に踊りましょう



2,30日  
百歳体操 &  
ラジオ体操  
無理なく座って  
できます



4,11,18,25日  
さをり織り体験  
作品(ランチョンマット)  
を持ち帰りたい人は  
材料費 500円



9日  
お口と全身との関係  
口は体の入り口で全身と繋が  
っています。口の健康と全身  
疾患について歯医者さんに  
聞きます



11日  
パソコンサポート  
モーニング飲み物を  
注文された方対象に、  
パソコンやスマホのお悩み  
ごとの相談を承ります



認定特定非営利活動法人

ゆいの会

TEL 0562-32-5906

〒478-0017

愛知県知多市新知西屋敷22番地2

HPのQRコード

